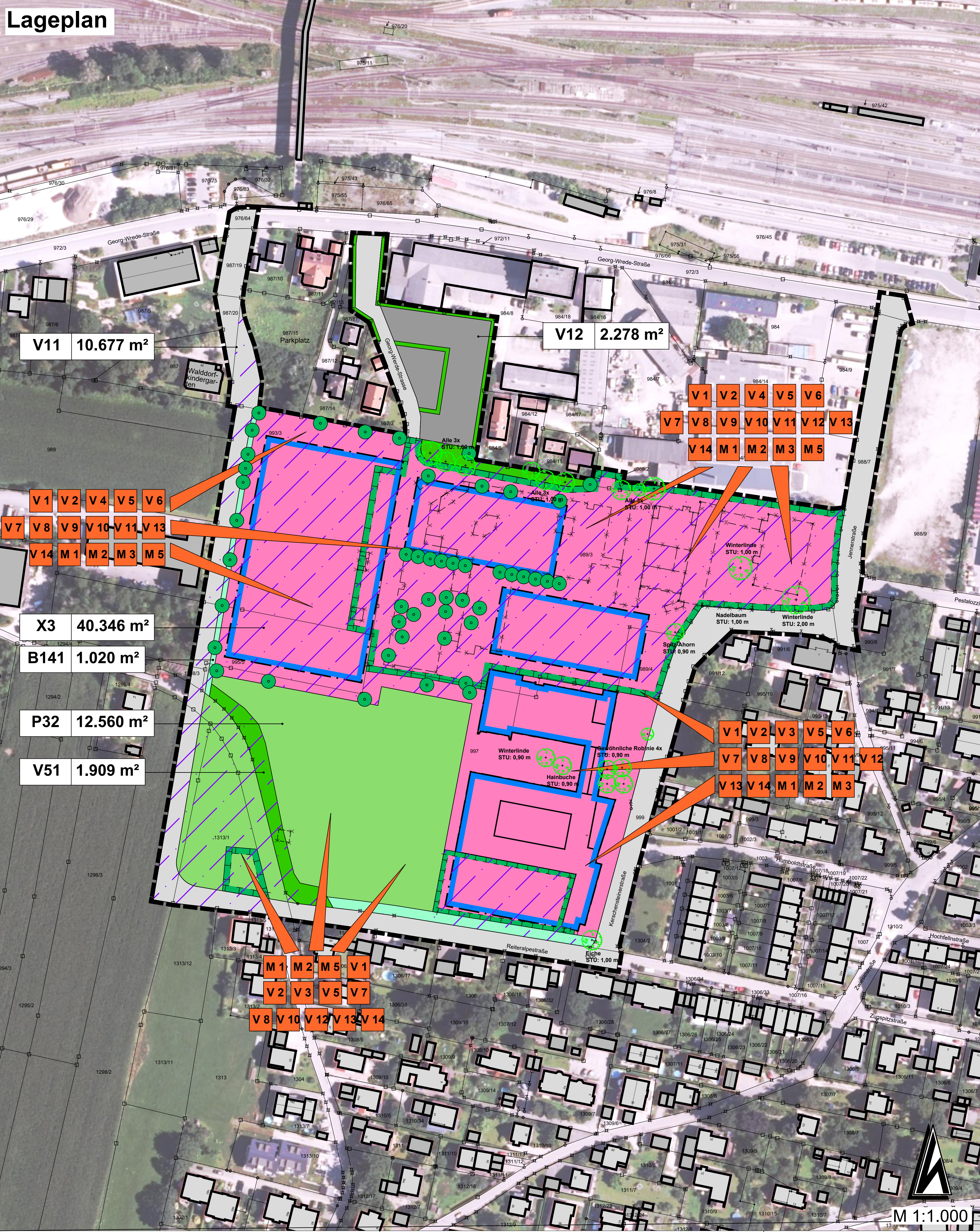
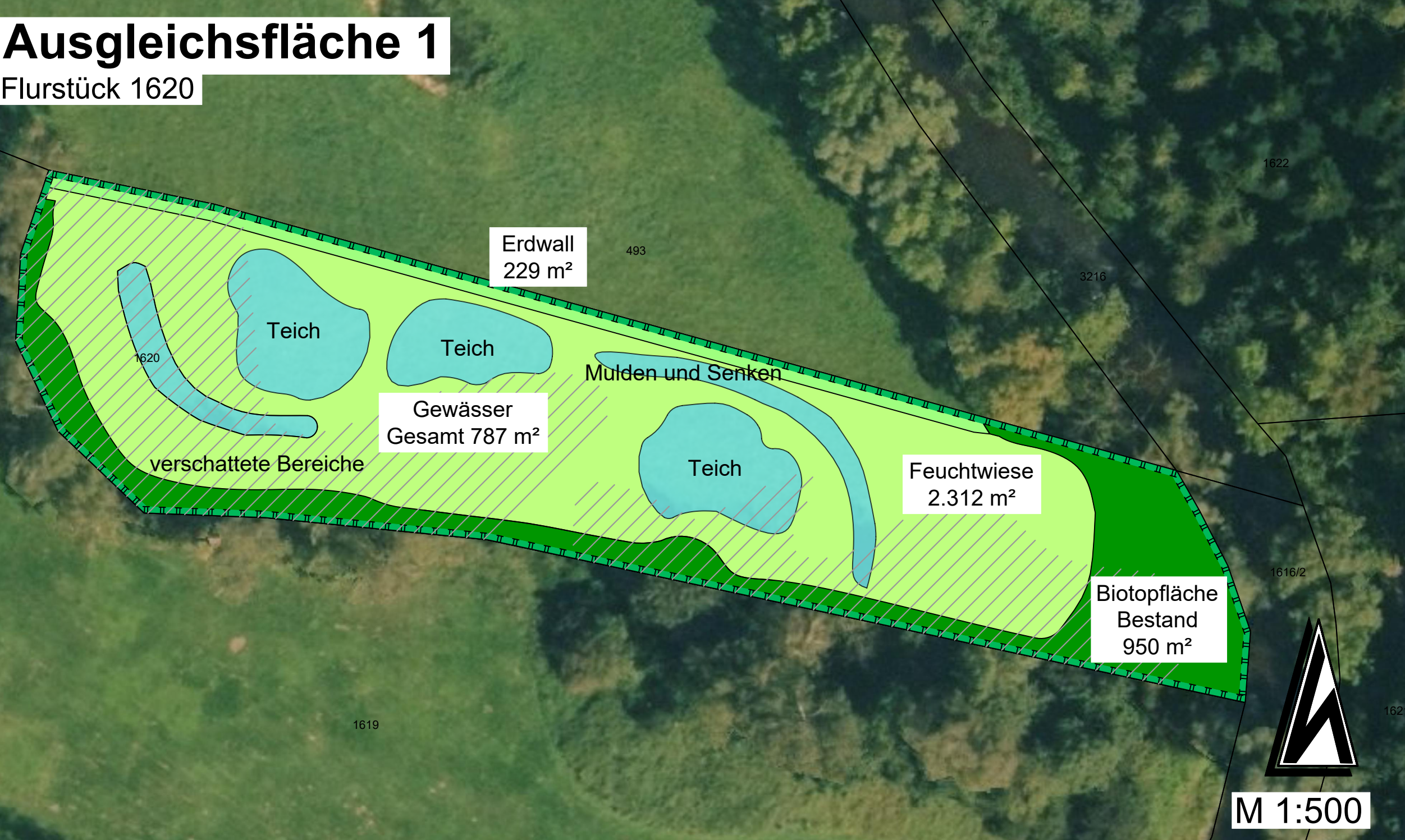


Lageplan



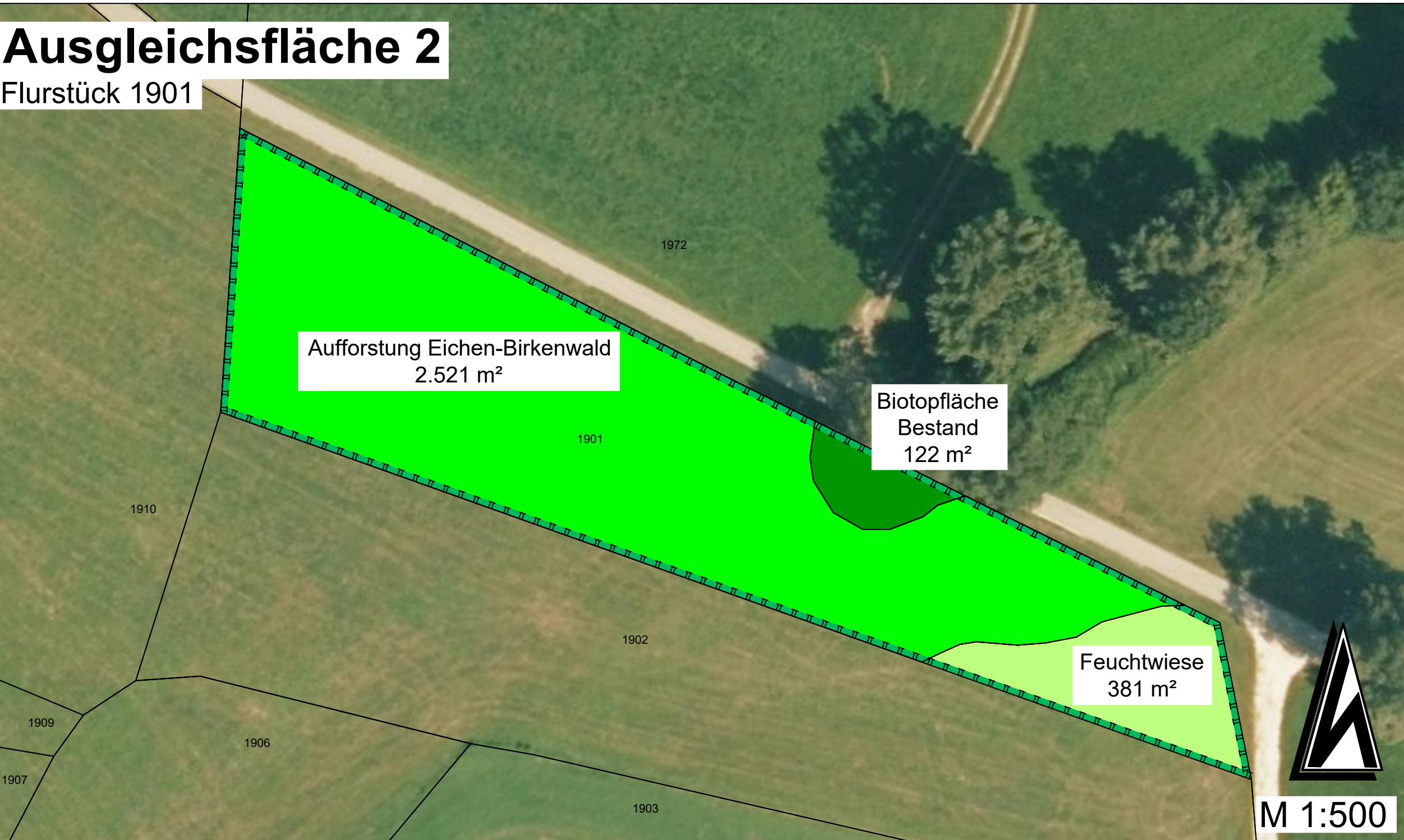
Ausgleichsfläche 1

Flurstück 1620



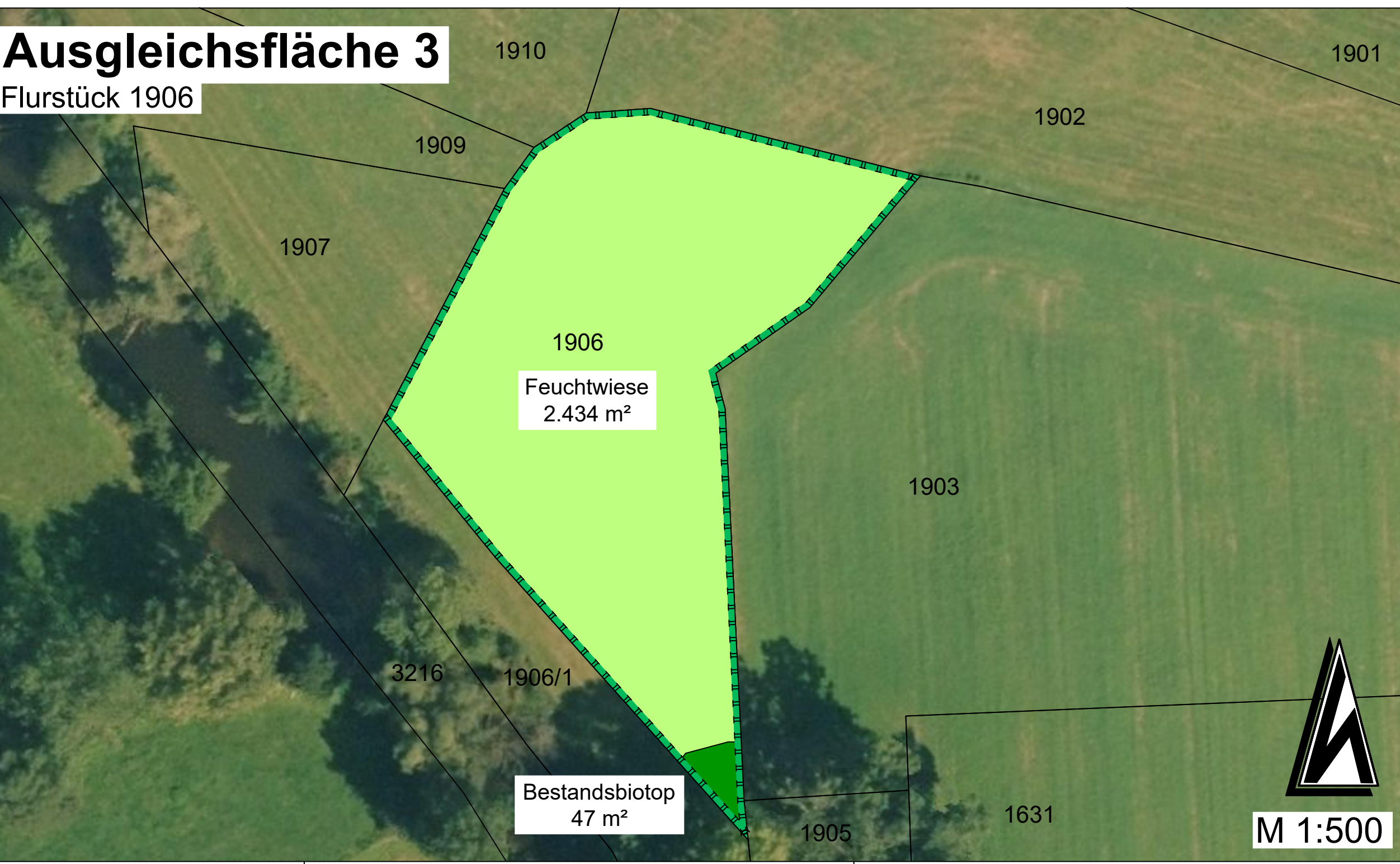
Ausgleichsfläche 2

Flurstück 1901



Ausgleichsfläche 3

Flurstück 1906



LEGENDE

- Zu beseitigende bauliche Anlagen oder Bauteile
- Verkehrsflächen
- Parkfläche
- Gehölzbestände
- Baufenster
- Sondergebiet, Schule
- Sportanlage
- Öffentliche Grünfläche
- Schnitthecken
- Bodenentsiegelung und Begrünung
- Herstellung gleichwertiges Biotop
- Neupflanzung von Bäumen und Sträuchern
- Bäume Bestand
- Anzupflanzende Bäume

Biotopcode	Beschreibung (Wertungspunkte)
V11	Versiegelte Verkehrsflächen (GW: 0)
V12	Befestigte Verkehrsflächen (GW: 1 gering)
V51	Grünflächen und Gehölzbestände junger bis mittlerer Ausprägung entlang von Verkehrsflächen (GW: 3 gering)
X3	Sondergebiet, Schule (GW: 2 gering)
P32	Sport-/Spiel-/Erholungsanlagen mit geringem Versiegelungsgrad (GW: 2 gering)
B141	Schnitthecke mit überwiegend einheimischen, standortgerechten Arten (GW: 5 mittel)

- Biotoptypen im Planzustand**
- Bestandsgehölz
  - G222-MF00BK Artenreiche seggen- oder binsenreiche Feuch- und Nasswiesen (§) (GW: 13 hoch)
  - L223-9190 Eichen-Birkenwald, alte Ausprägung (§) (GW: 15 hoch)
  - S112-SU00BK Dystrophe Stillgewässer, natürlich oder naturnah (§, LRT) (GW: 14 hoch)
  - K123-GH00BK Mäßig artenreiche Säume und Staudenfluren nasser Standorte (BK, §, LRT) (GW: 8 mittel)

LEGENDE

Vermeidungsmaßnahmen (V)	
V1	Unterlassen von Fäll- und Schnittarbeiten an Gehölzen in der Zeit vom 01. März bis zum 30. September
V2	Ökologische Baubegleitung
V3	Schutz von Lebensstätten (Gehölzbestände) und Förderung der Entwicklung natürlicher Baumhöhlen
V4	Schutz von Lebensstätten an Gebäuden
V5	Absammeln/Umsiedeln der Reptilienindividuen
V6	Kontrolle und Verschluss von Höhlenbäumen sowie Kontrolle auf Horste vor Beginn der Rodung
V7	Aufbau eines Kleintierzauns zur Vermeidung von Einwanderungen in den Baubereich
V8	Neuschaffung von Lebensräumen und Nahrungshabitaten
V9	Künstliche Nisthilfen und Quartiere für Vögel und Fledermäuse an den Neubauten
V10	Schutz vor Störungen durch Licht
V11	Vermeidung von Vogelschlag
V12	Erhalt Gehölze
V13	Schutz des Mutterbodens
V14	Vermeidung von Schadstoffeinträgen während der Bauphase

Minderungsmaßnahmen (M)	
M1	Eingrünung und Durchgrünung des Plangebiets
M2	Entwicklung Gehölzstrukturen
M3	Dachbegrünung
M4	Begrenzung des Versiegelungsgrades
M5	Verwendung sickerfähiger Beläge
M6	Vermeidung von Schadstoffeinträgen während der Bauphase

Ausgleichsmaßnahmen (A)	
A1	Aufforstung mit Eichen-Birkenwäldern
A2	Entwicklung Amphibienhabitat
A3	Entwicklung artenreiche Feuchtwiese

vorgezogene Ausgleichsmaßnahmen zum Artenschutz (CEF)	
CEF1	Herstellung eines Ersatzhabitats für Zauneidechsen und Schlingnatter
CEF2	Entwicklung Fledermausquartiere im räumlichen Zusammenhang
CEF3	Anlage von künstlichen Nisthilfen für höhlenbrütende Vögel

**Ingenieure**  
**ISA** für Städtebau und Architektur

D - 82433 Bad Kohlgrub  
Hauptstraße 31  
Telefon 0 88 45 - 7 038 181  
Fax 0 88 45 - 7 579 949  
E-mail info@isa-ingenieure.de

Projekt: Bebauungsplan "Bildungszentrum am Bahnhof", Stadt Freilassing			
Bauherr: Stadt Freilassing	Änderung: Bearbeitung	Datum: Jun. 2024	Name: Su/Se/Kr
Planinhalt: Umweltbericht zum Bebauungsplan „Bildungszentrum am Bahnhof“ - Maßnahmenplan	Inhaltliche Anpassung: Erweiterung Grünstreifen im Norden Anpassung Platzbereich	Feb. 2025 Apr. 2025 Jul. 2025	Se/Ph Se/Ph
bearbeitet: 22.07.2025	Datum: 22.07.2025	Name: Sb	
gezeichnet: 22.07.2025		Kr	Ingenieurbüro:
geprüft:			Maßnahmenenträger:
Projektnummer: BG 141	Blattnummer: - 3 -	Maßstab: 1:1.000	