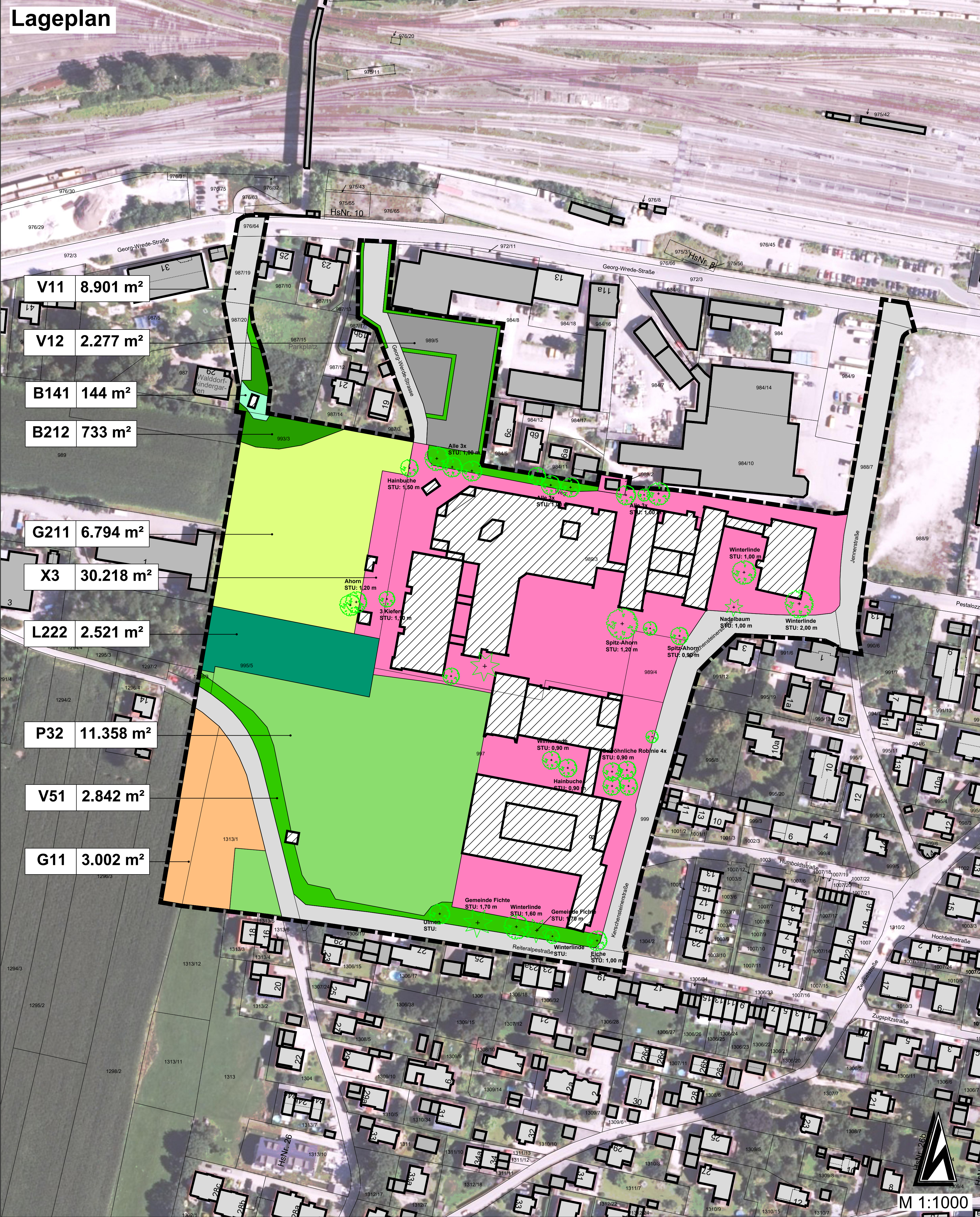


Lageplan



LEGENDE

Bestand

Vorhandene Bebauung Hauptgebäude

Vorhandene Bebauung Nebengebäude

Schulgebäude Bestand

993/3

Flurstücksnummer

Schnitthecken

Feldgehölze

Intensivgrünland

Extensivgrünland

Versiegelte Verkehrsflächen

Befestigte Verkehrsflächen

Grünflächen und Gehölzbestände

Sondergebiete, Schule

Eichen-Birkenwälder (Wald im Sinne des Bayerischen Waldgesetzes)

Sportanlage

Erhaltenswerte Bestandsbäume

Biotopcode

B141

Schnitthecken mit überwiegend einheimischen, standortgerechten Arten (GW: 5 gering)

B212

Feldgehölze mit überwiegend einheimischen, standortgerechten Arten, mittlere Ausprägung (BK) (GW: 10 mittel)

G11

Intensivgrünland (GW: 3 gering)

G211

Mäßig extensiv genutztes, artenarmes Grünland (GW: 6 mittel)

V11

Versiegelter Verkehrsflächen (GW: 0)

V12

Befestigter Verkehrsflächen (GW: 1 gering)

V51

Grünflächen und Gehölzbestände junger bis mittlerer Ausprägung entlang von Verkehrsflächen (GW: 3 gering)

X3

Sondergebiet, Schule (GW: 2 gering)

L222

Eichen-Birkenwälder frischer bis feuchter Standorte, mittlere Ausprägung (LRT) (GW: 13 hoch)

P32

Sport-/Spiel-/Erholungsanlagen mit geringem Versiegelungsgrad (GW: 2 gering)

Beschreibung (Wertungspunkte)

Topographische Übersichtskarte

The topographic overview map shows the town of Freilassing and its surroundings. The project area is highlighted in red, showing its location relative to the town center, the river, and surrounding green spaces.

Ingenieure
für Städtebau und Architektur

D - 82433 Bad Kohlgrub
Hauptstraße 31
Telefon 0 88 45 - 7 038 181
Fax 0 88 45 - 7 579 949
E-mail info@isa-ingenieure.de

Projekt: Bebauungsplan "Bildungszentrum am Bahnhof", Stadt Freilassing			
Bauherr: Stadt Freilassing		Änderung: Bearbeitung	
Planinhalt: Umweltbericht zum Bebauungsplan „Bildungszentrum am Bahnhof“ - Bestandsplan		Inhaltliche Anpassung	
bearbeitet: 22.07.2025		Name: Sb	
gezeichnet: 22.07.2025		Kr	
geprüft:		Ingenieurbüro:	
Projektnummer: BG 141		Maßstab: 1:1000	
Datum: 22.07.2025		Name: Sb	
gezeichnet: 22.07.2025		Kr	
geprüft:		Ingenieurbüro:	
Projektnummer: BG 141		Maßstab: 1:1000	

M 1:1000

0,700 m x 0,644 m