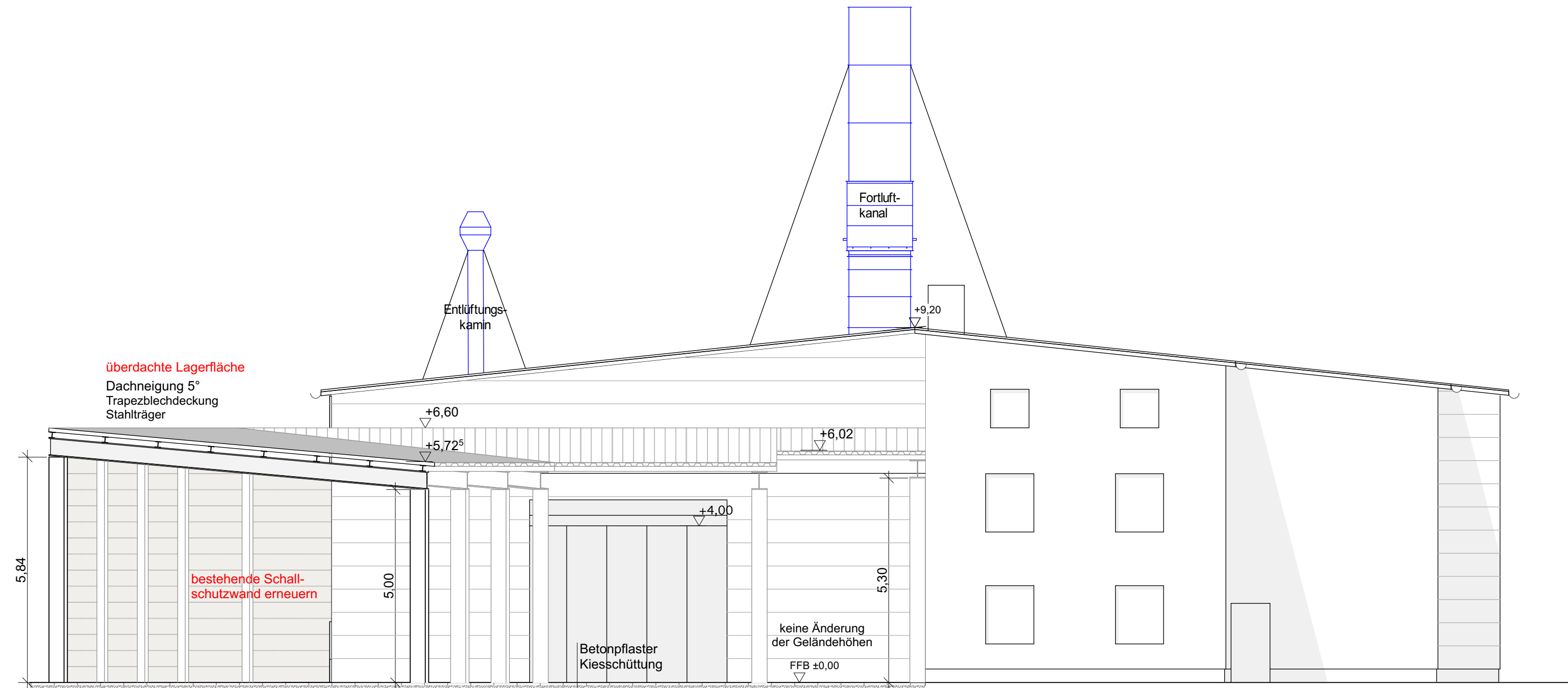
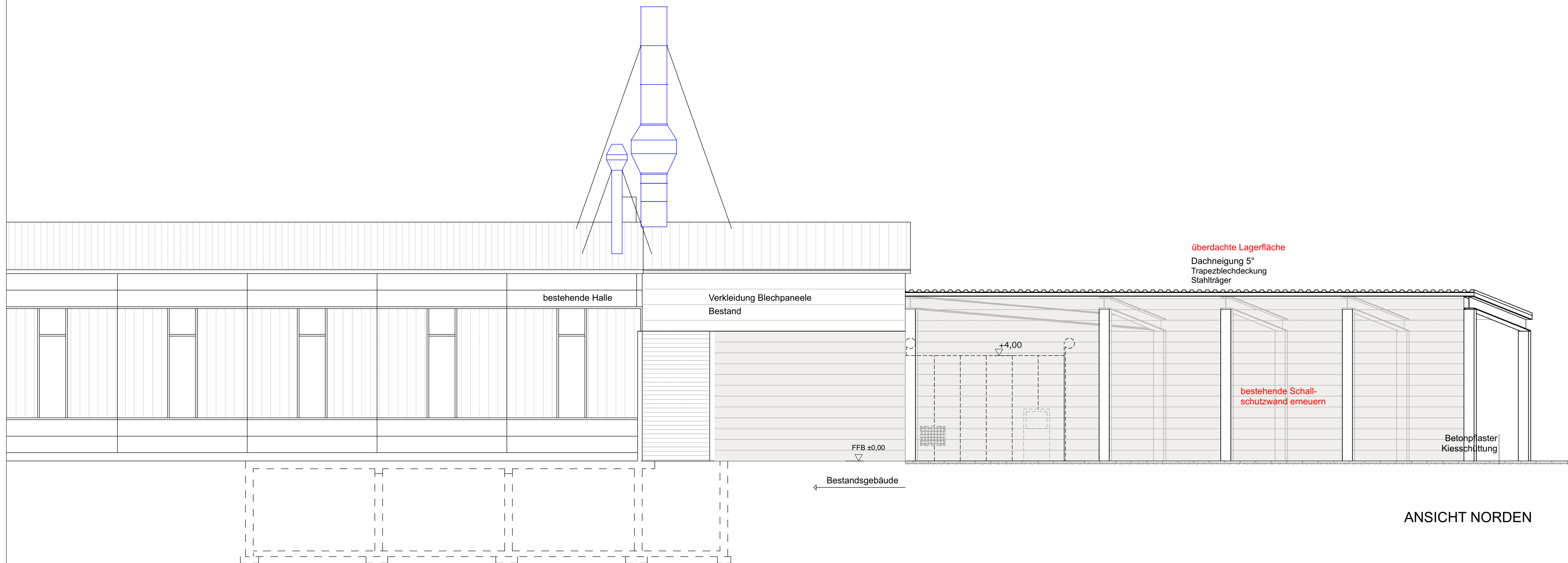


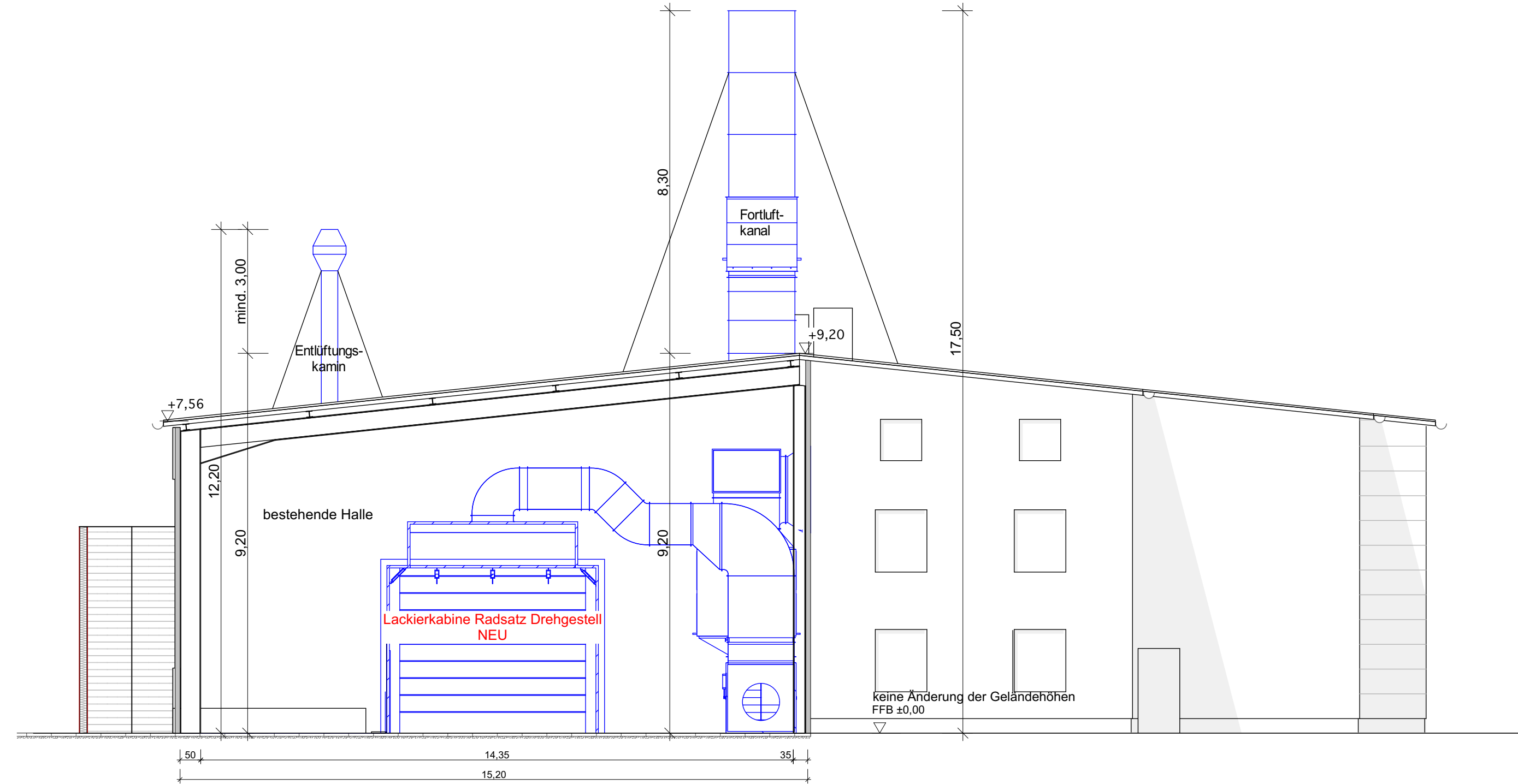
ANSICHT SÜDEN



ANSICHT WESTEN



ANSICHT NORDEN



SNITT A-A

MIT DER VORLIEGENDEN PLANUNG ERKLÄREN WIR UNS EINVERSTANDEN:

FLUR NR. 1772	STADT FREILASSING	
FLUR NR. 1772/1	ROBEL BAHNBAUMASCHINEN GMBH	
FLUR NR. 1772/203	ROBEL BAHNBAUMASCHINEN GMBH	
FLUR NR. 1772/230		
FLUR NR. 1772/330	STADT FREILASSING	
FLUR NR. 1772/370	STADT FREILASSING	
FLUR NR. 1772/451	ROBEL BAHNBAUMASCHINEN GMBH	
FLUR NR. 1772/485	STADT FREILASSING	
FLUR NR. 1772/491		

LEGENDE

	BAUGRENZE		BESTAND
	GRUNDSTÜCKSGRENZE		ANLAGE NEU
	ABBRUCH		GRÜNFLÄCHE

ANLAGE 1.3
VORHABEN- UND ERSCHLIEßUNGSPLAN
ZUR 19. ÄNDERUNG DES BEBAUUNGSPLANS "KLEBING II"
DER STADT FREILASSING

EINBAU EINER LACKIERKABINE IN EIN BESTEHENDES GEBÄUDE UND ANBAU EINER ÜBERDACHTEN LAGERFLÄCHE DURCH DIE ROBEL BAHNBAUMASCHINEN GMBH

FLUR NR. 1772/318 + 1772/379 • INDUSTRIESTRASSE 31 • GEMARKUNG FREILASSING

BAUHERR:
ROBEL BAHNBAUMASCHINEN GMBH
INDUSTRIESTRASSE 31
83395 FREILASSING
TEL 08654 - 609 - 0
FAX 08654 - 609 - 224
EMAIL Robel.info@robel.com

PLANUNG:
ARCHITEKTURBÜRO ARMIN RIEDL
TEISENBERGSTRASSE 22
83416 SURHEIM
TEL 08654 - 66557
FAX 08654 - 494408
EMAIL architekt.riedl@t-online.de

PLANINHALT:

ANSICHTEN · SNITT

M 1: 100 PL.NR: 2212/301 DATUM: 03.11.2025