

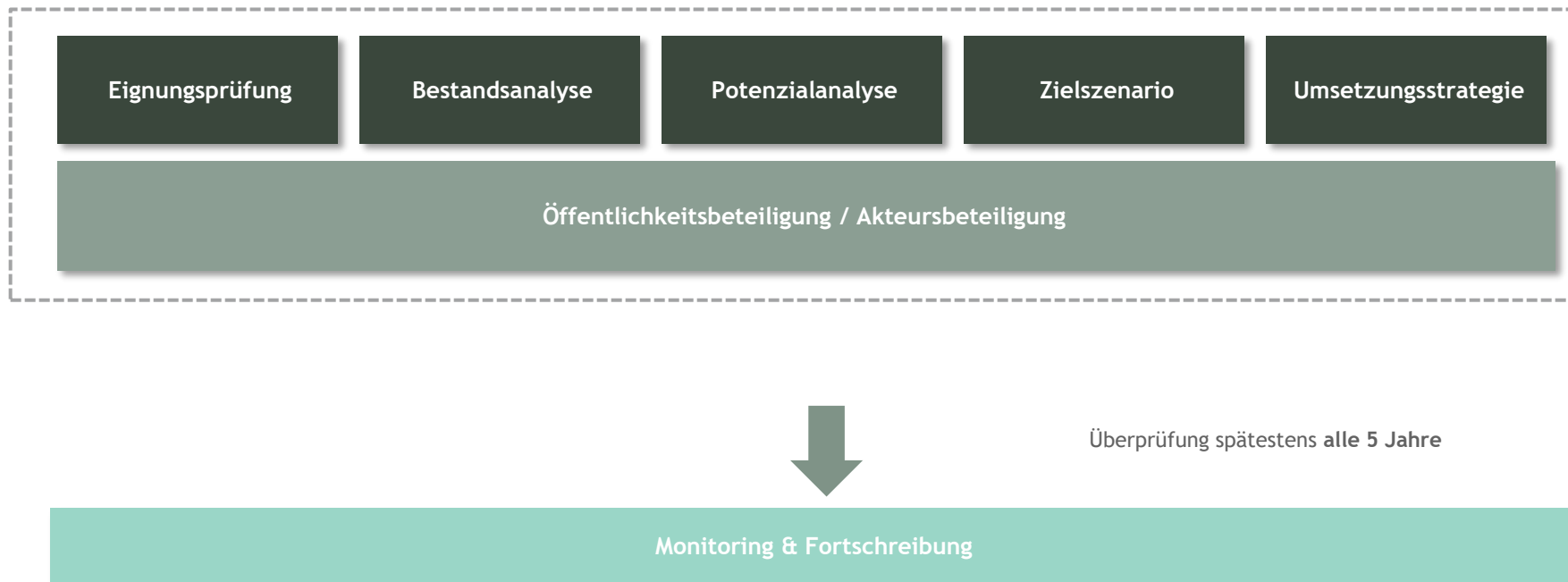
Abschluss der kommunalen Wärmeplanung

Patricia Pöllmann

Freilassing, den 22.10.2025

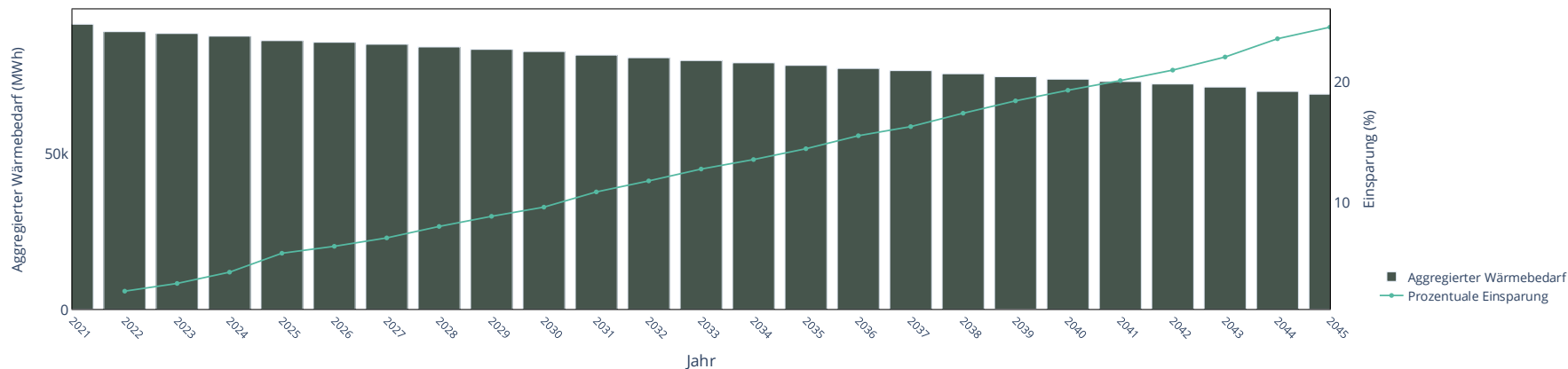


DIE INHALTE DER KOMMUNALEN WÄRMEPLANUNG



Bei einer energetischen Sanierung von 1,5 % p.a. der Wohngebäude auf Effizienzhausstandard 70

Aggregierter Wärmebedarf und prozentuale Einsparung von 2021 bis 2045






Einsparung bis 2045 um 24,6 % (22.442 MWh)

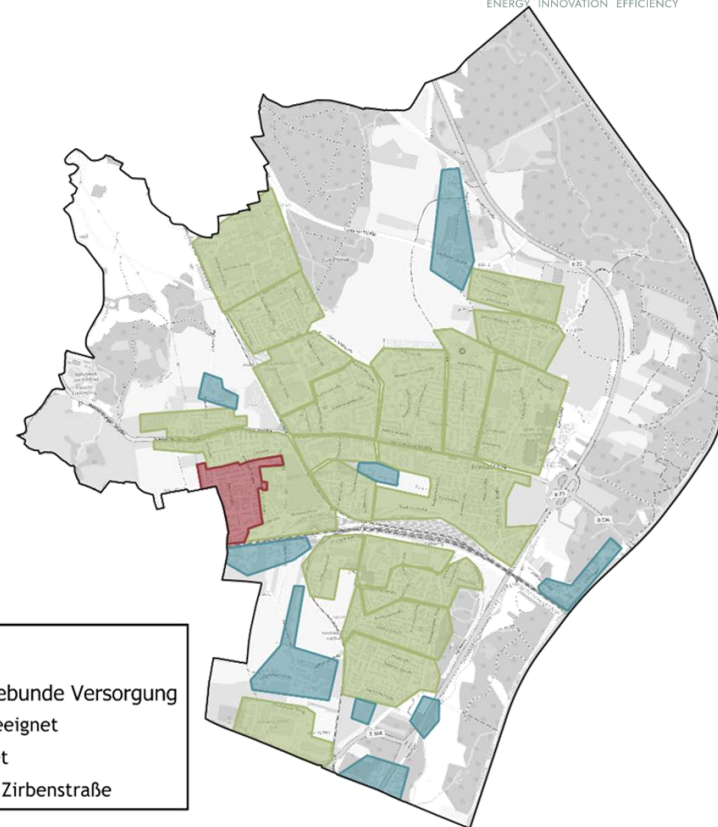
WÄRMENETZUNTERSUCHUNGEN

Wärmebelegungsdichte	
Eignung	Wärmebelegungsdichte
Geringe Eignung	Bis 700 kWh/m a
Mittlere Eignung	1.000 - 1.500 kWh/m a
Hohe Eignung	Über 1.500 kWh/m a
Anschlussquote	Gering/Mittel/Hoch
Wärmelinienendichte	bei
Anschlussquote	
Fläche für eine Heizzentrale	Ja/Nein
Ankerkunden	Ja/ Nein
Vorhandene Infrastruktur	Ja/Nein
Abwärmequelle	Ja/Nein

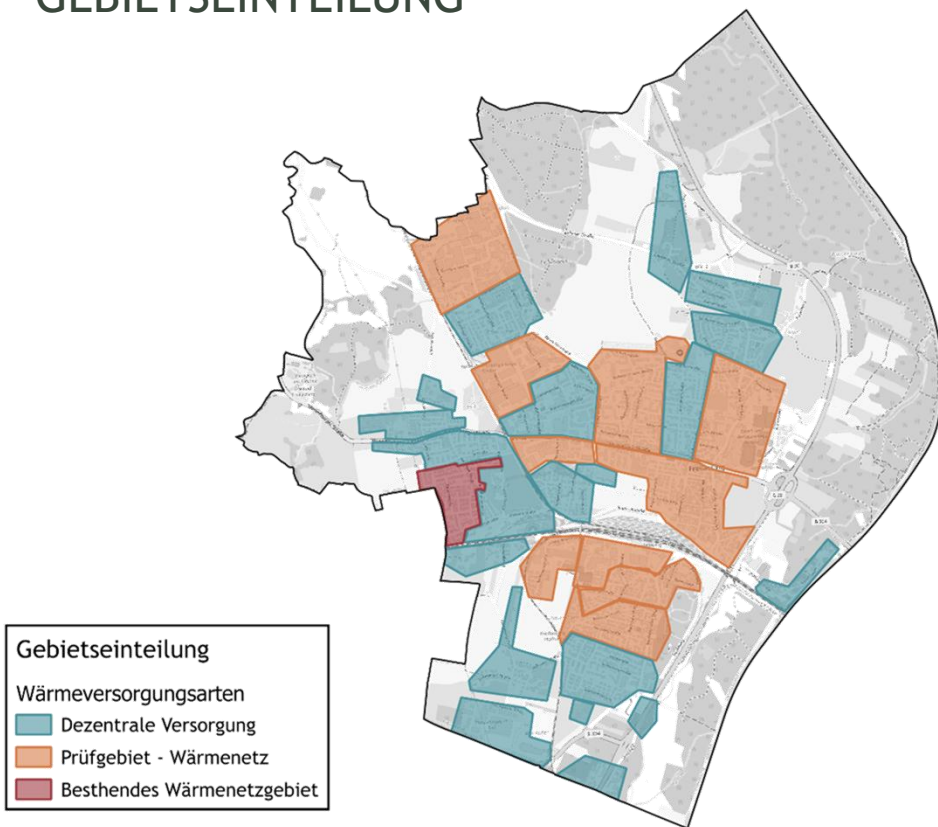
Eignungsprüfung

Eignung für leitungsgebundene Versorgung

-  Potenziell nicht geeignet
-  Potenziell geeignet
-  Wärmenetzgebiet Zirbenstraße



GEBIETSEINTEILUNG



▪ Prüfgebiete:

- Relevante Wärmedichten für potenzielle Wärmenetze vorhanden
- Endgültige Bewertung derzeit nicht möglich aufgrund ungeklärter regionaler Versorgungsstrukturen

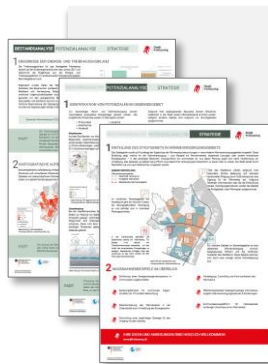
▪ Dezentrale Versorgung

- Geringe Wärmedichten und fehlende Infrastruktur führen zu geringer Eignung für Wärmenetze

▪ Bestehendes Wärmenetzgebiet – Zirbenstraße

- Transformationsplan ist angestoßen

ERGEBNISSE IM ÜBERBLICK



WÄRMEPLANUNG - INEV

Was ist die Wärmeplanung?

Bestandsanalyse

Potenziale

Strategie



GASNETZ - HERR WUTZ

Regionalleiter
Energienetze Bayern GmbH & Co KG



ENERGIEBERATUNG - HERR KOLLER

Was tun bei Heizungstausch?

Welche Förderungen gibt es?